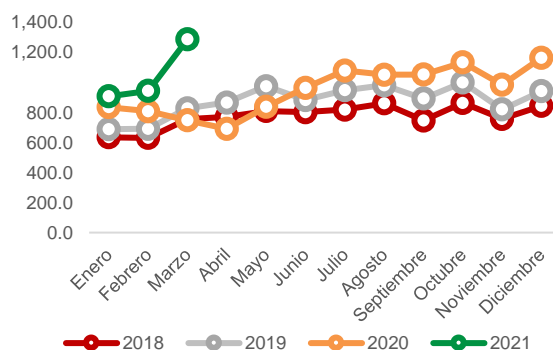


INGRESO DE REMESAS FAMILIARES CRECE 31.21% A MARZO 2021

Las remesas familiares históricamente representan una fuente importante de divisas que fortalecen los capitales locales en las comunidades de origen rural principalmente. En el caso de Guatemala, durante los últimos 11 años la tendencia ha sido al alza y al finalizar el año 2020 no fue la excepción mostrando un crecimiento de 7.92% con respecto a 2019, totalizando un ingreso de US\$ 11,304.4 millones.

El año 2020 albergó incertidumbre para todo el planeta debido al brote de la pandemia COVID-19. Para el caso de Guatemala, se inició habiendo detectado el primer caso en marzo e impactó en todos los sectores económicos y sociales. La mayor fuente de remesas hacia Guatemala proviene de Estados Unidos, siendo este último país a marzo declarado con más contagiados confirmados de COVID-19 superando a China en número de contagios, totalizando 82,404 casos¹. Como consecuencia de lo anterior, el ingreso de remesas en Guatemala se redujo interanualmente en marzo (-9.67%), abril (-20.16%) y mayo (-14.13%) y presentó nuevamente crecimientos interanuales a partir de junio.

INGRESO DE DIVISAS POR REMESAS FAMILIARES (EN MILLONES DE US DÓLARES)



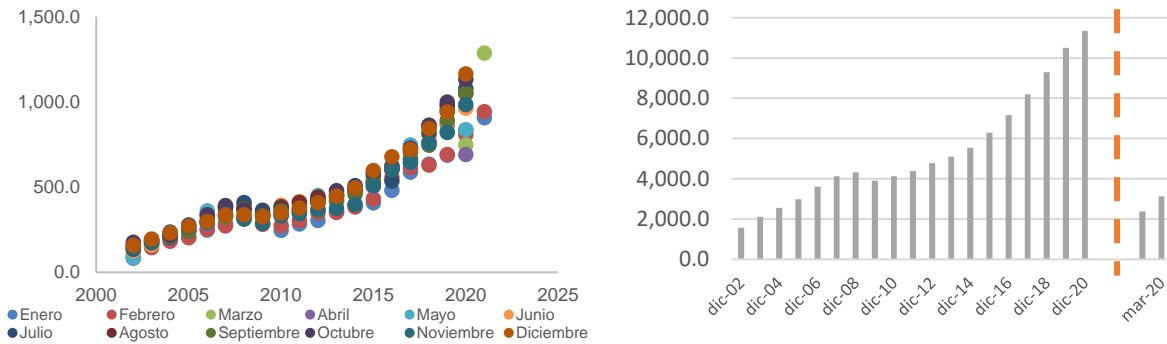
Fuente: BANGUAT/ Elaboración: PCR

El primer trimestre de 2021 se muestra una mejora importante comparado con el primer trimestre de 2020 cuyos ingresos pasaron de US\$ 2,389.4 millones a US\$ 3,135.3 millones (+31.21%). Lo anterior derivado de mayores ingresos por remesas en todos los meses, especialmente en el mes de marzo 2021 que se situó en US\$ 1,285.6

¹ Cifras de la Universidad Johns Hopkins de Baltimore

siendo el monto más alto registrado en el país desde 2002, acorde a cifras del Banco de Guatemala (BANGUAT).

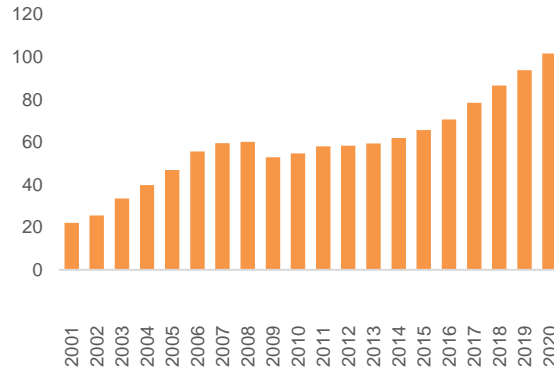
INGRESOS DE DIVISAS POR REMESAS FAMILIARES (EN MILLONES DE US DÓLARES)



Fuente: BANGUAT/ Elaboración: PCR

Para el caso de Latinoamérica las remesas según el Centro de Estudios Monetarios Latinoamericanos (CEMLA) reportó que los flujos de remesas que recibieron los países de América Latina y el Caribe alcanzaron US\$ 101.5 mil millones al cierre de 2020, representando un crecimiento de 8.3% comparado con los flujos del año anterior. Al igual que en Guatemala, la crisis se manifestó en las remesas que se recibieron en marzo derivado al cierre generalizado de los negocios que impactó en todo el mundo. Es importante indicar que México, Colombia y Brasil presentaron crecimiento en dicho mes debido a efectos de tipo de cambio, logrando equilibrar las caídas de los demás países durante marzo y a partir de abril se reflejó estadísticamente la caída de remesas derivado de la pandemia.

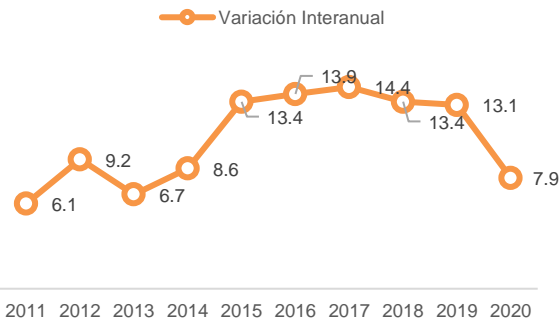
REMESAS HACIA AMERICA LATINA Y EL CARIBE (EN MILES DE MILLONES DE US DÓLARES)



Fuente: CEMLA/ Elaboración: PCR

En el caso de Guatemala, al culminar el año 2020 se logró una tasa de 7.92% que se encuentra por debajo del promedio de los años 2011 al año 2019 situándose en 10.99%.

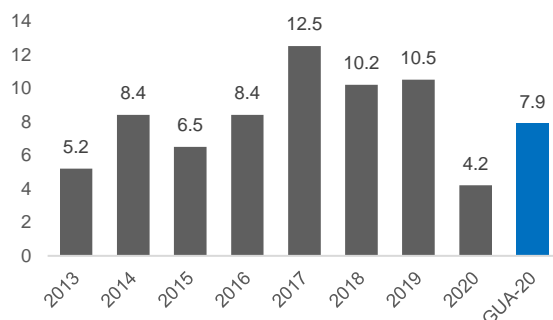
VARIACIÓN PORCENTUAL INTERANUAL GUATEMALA



Fuente: BANGUAT/ Elaboración: PCR

El incremento en las remesas en 2020 refleja en gran medida los esfuerzos que realizaron los migrantes por mantener el apoyo a sus familiares sobre todo en tiempos de la crisis generada por el COVID-19. Adicionalmente a los riesgos sanitarios, el cierre de la economía por las medidas de distanciamiento social también representó un factor importante ya que para el envío de remesas suelen utilizarse las tiendas de conveniencia, supermercados, bancos, etc. Por lo que se dificultó encontrar servicios para el envío de estos recursos principalmente en los primeros meses de la pandemia en los que hubo cierre generalizado de negocios. A nivel centroamericano, a diciembre 2020, las remesas mostraron un crecimiento del 4.2% por lo que Guatemala se situó por encima con 7.9%.

REMESAS HACIA CENTROAMERICA (VARIACIÓN PORCENTUAL ANUAL)



Fuente: CEMLA/ Elaboración: PCR