

REPORTE INTEGRADO 2019



PCR | PACIFIC
CREDIT
RATING



CONTENIDO

1. Grupo PCR

- 1.1. Nuestras líneas de negocio
- 1.2. Nuestra historia
- 1.3. Misión y visión
- 1.4. Nuestros clientes

2. Los capitales de PCR y el camino hacia la excelencia

- 2.1. El Marco Estratégico de PCR
- 2.2. Capitales en PCR
- 2.3. Nuestra materialidad

3. Gobierno Corporativo

- 3.1. Compromiso con el buen gobierno corporativo

- 3.2. Órganos de gobierno de PCR

- 3.3. Funcionamiento del Directorio

- 3.4. Nuestra Ética y Conducta El Modo de ser PCR

4. Capital social-relacional

- 4.1. Nuestros Clientes
- 4.2. Gremios y Red de Negocios

5. Capital Humano e Intelectual

- 5.1. Nuestro Capital Humano
- 5.2. Nuestro capital intelectual

6. Desempeño ambiental

- 6.1. Impactos internos
- 6.2. Impactos externos

7. Desempeño Financiero

- 7.1 Resultados financieros
- 7.2 Balance neto

Grupo PCR

Grupo PCR

Somos un grupo con cobertura internacional que opera a través de dos líneas de negocios: la Calificación de Riesgo desde Pacific Credit Rating (PCR) y la Sostenibilidad Corporativa a través de Pacific Corporate Sustainability (PCS).

Nos encontramos en continua expansión, orientados a la creación de valor a la vanguardia de las tendencias internacionales. Nuestros aportes hacia la sociedad están basados en el Prestigio, Calidad y Respuesta Ágil en diversos mercados y rubros lo que nos ayuda a mantener nuestra misión y a cumplir de manera sostenible nuestra visión como empresa prestadora de servicios.



Sobre este Reporte

Nos complace presentar nuestro segundo Reporte Integrado, el cual cubre el periodo 2019 y ha sido elaborado bajo los estándares más altos. Como Grupo integrante del Consejo Internacional de Reporte Integrado IIRC, estamos comprometidos con la incorporación del reporte integrado entre nuestros clientes y aliados.

La elaboración de este informe ha incluido un proceso de definición de la materialidad, incluyendo la perspectiva de las personas clave de nuestro equipo a nivel regional. Asimismo, ha incluido un análisis exhaustivo de los capitales que manejamos para crear y compartir valor entre nuestros grupos de interés.



Es un honor para el Grupo PCR compartir con ustedes nuestro segundo reporte integrado que demuestra nuestro compromiso con la sociedad y nuestra responsabilidad con el planeta. Este reporte presenta no sólo nuestras cifras financieras sino cada uno de nuestros compromisos con los capitales que usamos y rentabilizamos, el capital humano, intelectual, relacional, natural, operacional y por supuesto el financiero. Todos ellos merecen nuestra atención, y son en conjunto muy valiosos aunque insuficientes individualmente. En base a ello, hemos construido un grupo sólido en los seis capitales.

Durante el 2019, nos embarcamos en innumerables proyectos donde destacó un área que finalmente ha sido de un valor inmenso para lo que sucedió la mayor parte del año 2020: invertimos en tecnología, en virtualidad, en herramientas de trabajo para equipos acostumbrados a la distancia al estar presentes en once países. La innovación nos llevó a desarrollar nuevos productos y servicios que se estarán lanzando paulatinamente con el apoyo del grupo de profesionales entusiastas de nuestra firma. Con esto, también vinieron los resultados financieros. Nos enorgullece ser buenos contribuyentes en tantos países de América Latina.

Tenemos ya veinte años de haber incursionado en el área de sostenibilidad. Fuimos pioneros en aquellas épocas de escándalos financieros que sorprendieron a un mundo que parecía saber que ocurrirían en cualquier momento. Hemos desarrollado a través de Pacific Corporate Sustainability-PCS una práctica especializada en sustentabilidad empresarial que no tiene comparación en el mundo. Nuestros clientes así lo confirman.

El futuro está lleno de esperanza y el Grupo PCR cree que no puede haber mejor momento para continuar con nuestra transformación. La pandemia finalmente pasará y quedarán todos los propósitos que se han iniciado en esta época única de transformación, pero por sobre todo de inclusión. Una época distinta que nos ha enseñado que no podemos continuar cerrando los ojos ante nuestras falencias y desigualdades en muchos de los objetivos ya planteados para el desarrollo. Mejorar en los indicadores de pobreza, educación, salud, cambio climático entre otros no debe ser sólo un mensaje bonito sin acciones concretas. Esta época que nos ha mostrado que tener riqueza en la bóveda y miseria en la calle, es una receta al desastre que al final a todos afecta.

Es necesario construir un mundo mejor para todos, con sentido común. Ese que en Grupo PCR cultivamos desde nuestro origen.

Los mejores deseos para todos.

Oscar M. Jasai



Oscar Jasai - Presidente
Pacific Credit Rating

1.1. Nuestras líneas de negocio

PCR brinda sus servicios como Calificadora de Riesgo de emisiones de distintos instrumentos financieros y emisores de diferentes sectores. Para la ejecución de estos servicios realiza un análisis a profundidad del instrumento y/o del emisor para determinar el riesgo en el largo plazo. Por otro lado, PCS brinda servicios en tres ámbitos: Finanzas Sostenibles, Gobierno Corporativo y Sostenibilidad Corporativa para lo cual cuenta con un equipo de alto nivel que incorpora tendencias globales que benefician a nuestros clientes ante potenciales inversionistas y la sociedad.



Finanzas Sostenibles



Gobierno Corporativo



Sostenibilidad Corporativa

Cobertura regional

Contamos con cobertura a nivel de América Latina y el Caribe. Tenemos oficinas en 11 países: México, Guatemala, El Salvador, Honduras, Nicaragua, Costa Rica, Panamá, República Dominicana, Ecuador, Perú y Bolivia.

PRESENCIA EN 11 PAÍSES

México
Guatemala
El Salvador
Honduras
Nicaragua
Costa Rica
Panamá
Perú
Bolivia
Ecuador
República Dominicana

1.2. Nuestra historia

Fundación e inicios de la expansión

Nuestra historia se remonta al año 1993, cuando Jasauri & Asociados Economistas, una empresa consultora peruana, inició sus servicios de Calificación de Riesgo a diferentes empresas del país. En aquel entonces, la necesidad de las inversiones de las AFP's de contar con una calificación de riesgo, fue un factor fundamental para el desarrollo de la industria. En vista de su éxito rotundo, en 1995, Duff & Phelps Credit Rating Co. de Estados Unidos, le propuso un joint-venture agreement que le permitiría estar a la vanguardia del conocimiento de las agencias calificadoras de riesgo. Pasó a ser Duff & Phelps del Perú

(DCR Perú), una empresa líder que conquistó el mercado en función a sus valores y creencia en el mercado.

En 1998 iniciamos la expansión en la Región con el inicio de operaciones en Bolivia, en el 2001 Ecuador y un año después en El Salvador y Panamá.

Conformación de PCR Holding y consolidación en la Región

En junio de 2000, DCR Perú se independiza de Duff & Phelps y pasó a denominarse Pacific Credit Rating, en Perú, Bolivia y Ecuador. En el año 2002 nace Pacific Credit Rating Holding Inc. y al mismo tiempo inicia operaciones en Panamá. En los años posteriores continuamos la expansión a los mercados

de Guatemala, Honduras, México, Costa Rica, Nicaragua y República Dominicana.

PCS y la necesidad de brindar soluciones sostenibles

A raíz de los escándalos financieros globales en el 2000 y siendo conscientes de la necesidad de la sustentabilidad empresarial en el largo plazo, PCR inicio sus servicios en sostenibilidad y gobierno corporativo. Dado el interés causado en nuestros clientes, en el año 2015 tomamos la decisión de separar esta línea de servicios con la conformación de Pacific Corporate Sustainability Latam S.A.C. (PCS); actualmente PCS es líder indiscutible en el mercado sostenible en toda Latinoamérica.



1.3. Misión y visión

Misión

Establecer una relación de confianza con nuestros clientes, brindando un servicio de la más alta calidad, realizado por un equipo de analistas competentes, objetivos, con una amplia experiencia en el mercado latinoamericano y con los más altos estándares éticos.

Visión

Ser el grupo calificador de riesgo con mayor credibilidad y más innovador en Latinoamérica. Ser el grupo calificador con **mayor credibilidad** implica contar con un equipo humano con altos estándares éticos y de integridad que cumpla con todas las leyes y reglamentos aplicables y que pueda comunicar tanto a sus clientes como al mercado opiniones claras y objetivas.

Más innovador en Latinoamérica implica estar a la vanguardia en cada uno de los países en donde tenemos presencia con un enfoque atento a los cambios en el entorno; actualizándonos y mejorando nuestras metodologías, procesos, gestión, etc.

Valores

PCR se rige bajo los siguientes valores éticos institucionales

HONESTIDAD	Siempre hablamos con la verdad, y nuestras acciones son el reflejo de lo que decimos y pensamos.
INTEGRIDAD	Pensamos lo que decimos y hacemos lo que decimos.
EXCELENCIA	Presentamos resultados de calidad, como nuestro slogan señala, cumpliendo con los estándares definidos para tal fin o superándolos.
RESPECTO	Damos un trato digno, empático y equitativo a nuestros colegas y a terceros.
OPORTUNIDAD / PUNTUALIDAD	Cumplimos nuestras tareas asignadas en el plazo establecido para el efecto.

1.4. Nuestros clientes

Gracias al trabajo de más de 27 años y a la respuesta y compromiso con nuestros clientes, contamos con una amplia y diversificada cartera de clientes a nivel regional.

+490

Instituciones Financieras



+570

Corporaciones

+240

Financiamiento Estructurado



+120

Compañías de Seguros

+110

Clientes diversos: Riesgo soberano, Infraestructura, otros

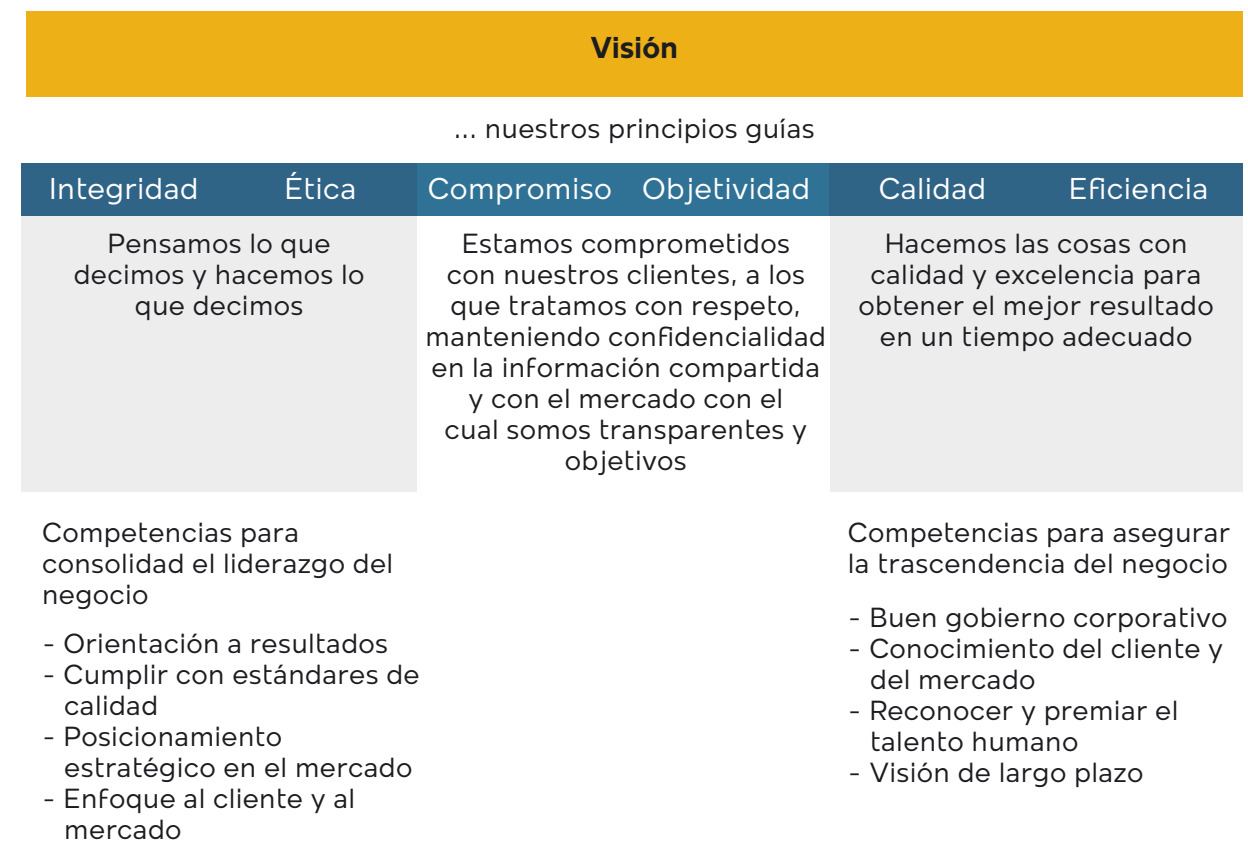




Los capitales de PCR y el camino hacia la excelencia

2.1 El Marco Estratégico de PCR

Durante el 2019, fortalecimos nuestro marco de estratégico, el cual conecta nuestro propósito con nuestra visión del futuro y los pilares de gestión integrada en nuestro negocio.



2.2 Capitales en PCR

Hemos identificado los capitales del Grupo PCR, los cuales nos orientan hacia la gestión integrada de nuestros dos ejes de operación: la Calificación de Riesgo y la Sostenibilidad Corporativa; y hacia la satisfacción de nuestros clientes. Es a través de este enfoque integrado, que logramos generar impactos positivos en cada uno de nuestros capitales y, a su vez, en la creación de valor para nuestros stakeholders.



Capitales del Grupo PCR



2.3 Nuestra materialidad

Tomando como base los capitales del Grupo PCR, trabajamos continuamente en analizar aquellos temas que contribuyen de manera positiva o negativa a la creación de valor para nuestra empresa y para nuestros grupos de interés. Es así, como en conjunto con los ejecutivos de cada país hemos identificado los siguientes temas:



Desarrollo Organizacional

Desarrollo continuo de las competencias y conocimiento de nuestro equipo bajo un enfoque orientado a resultados y reconocimiento del talento.



Desarrollo Tecnológico

Venimos trabajando desde el 2019 en el desarrollo de diversas herramientas de comunicación a distancia y gestión de riesgos a fin de que el acceso a nuestra red, sistemas de Informática y datos estén asegurados en todo momento.



Relaciones con clientes

Tenemos un enfoque en el cliente en todas nuestras actividades como base para mantener nuestro posicionamiento estratégico en el mercado.



Integridad

La gestión ética es transversal a toda nuestra actividad, basada en buenas prácticas de gobierno corporativo, así como en la búsqueda constante de objetividad y confidencialidad en el manejo de información.



Innovación

Nuestros procesos y prácticas han adoptado metodologías ágiles para incorporar la innovación en el ADN del negocio y su visión de largo plazo.



Desempeño económico

Resultados financieros que garantizan la continuidad de nuestro negocio y la creación de valor para nuestros stakeholders.



Ecoeficiencia y Gestión Ambiental

Nos enfocamos en una gestión eficiente de recursos naturales y en promover la integración de factores ambientales en nuestro desempeño y el de nuestros clientes.



Inclusión

Igualdad entre géneros respetando la competitividad basada en el mérito del desempeño.



Gobierno Corporativo



Reporte Integrado 2019



3.1 Compromiso con el buen gobierno corporativo

Contamos con una apropiada orientación hacia el logro de estándares óptimos de gobierno corporativo en línea con las directrices implantadas en cada una de nuestras oficinas en los 11 países de la Región. Dichos estándares se encuentran en nuestro Código de Gobierno Corporativo.

En ese sentido, a través de PCS, ofrecemos servicios relacionados con el diseño, implementación de estrategias, mejora continua y diagnósticos situacionales en prácticas de buen gobierno y sostenibilidad corporativa. Todos estos han sido aplicados en diferentes empresas líderes de la Región latinoamericana, dentro de los rubros banca, seguros, industria, retail, construcción, energía, entre otros.

Durante los últimos 5 años, hemos liderado la elaboración de Informes Anuales de Gobierno Corporativo y Evaluación de Desempeño del Directorio para más de 40 empresas líderes de Panamá, Costa Rica, Ecuador, El Salvador, Honduras y Perú.

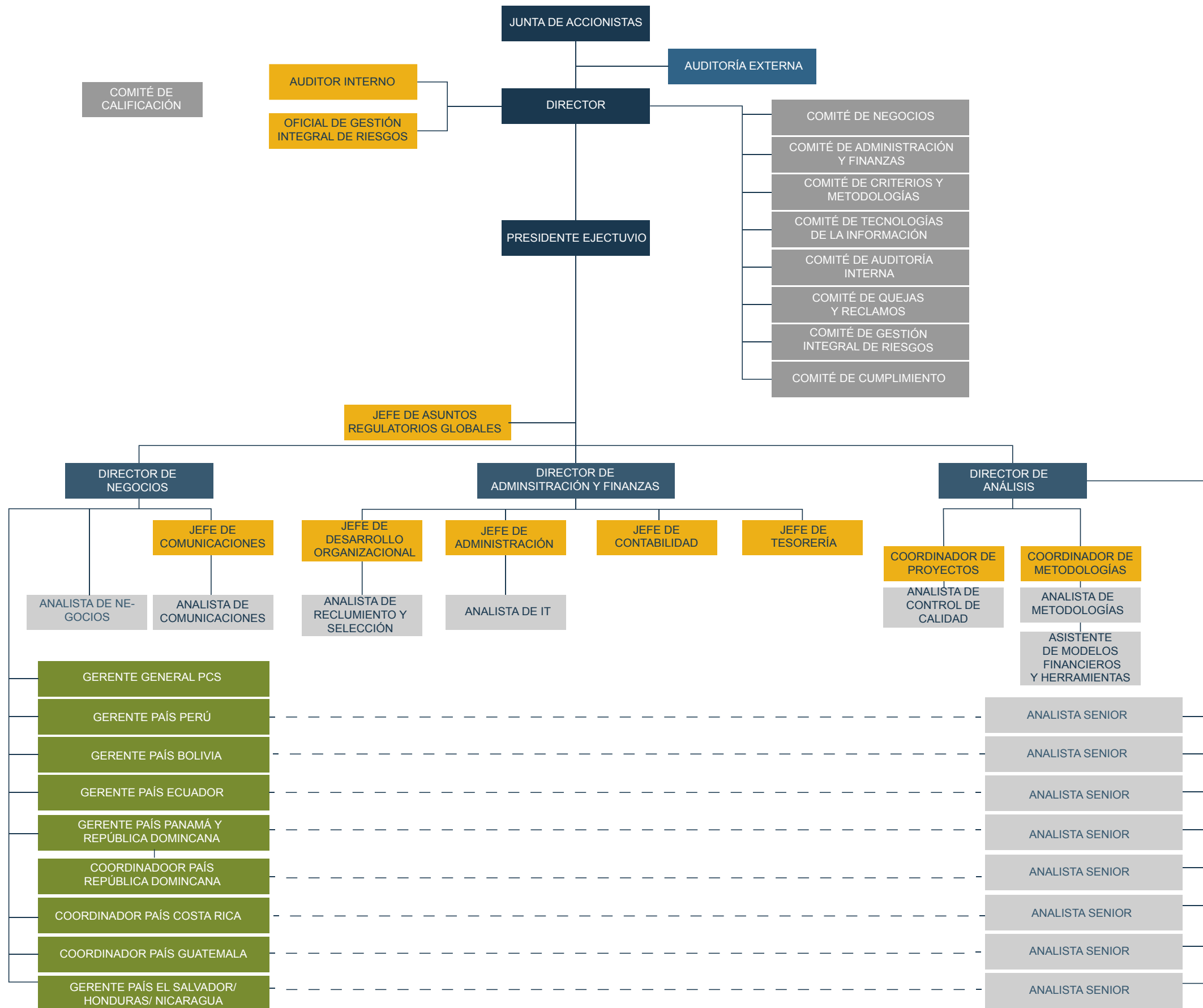
En Perú, por ejemplo, hemos participado en el proceso de validación del Índice de Buen Gobierno Corporativo (IBGC), organizado por la Bolsa de Valores de Lima (BVL), donde se han evaluado más de 30 empresas líderes en prácticas de buen gobierno en el mercado, lo que nos ha permitido conocer las mejores prácticas de las empresas referentes en diferentes sectores empresariales. El Grupo PCR ha sido la validadora líder los últimos 12 años.

3.2. Órganos de gobierno de PCR

Nuestros órganos de gobierno son la Junta General de Accionistas, el Directorio y la Gerencia. La Junta General de Accionistas es el órgano supremo de la sociedad, además, cada uno de los Gerentes/ Coordinadores País es responsable del cumplimiento de los objetivos de la empresa a través de la correcta administración de los recursos asignados y de la coordinación de estrategias y objetivos previamente elaborados en conjunto con la Dirección de Negocios y aprobados por la Presidencia. Adicionalmente, el Directorio cuenta con 8 Comités de apoyo.



Estructura General



Alta Dirección del Grupo PCR

Oscar Jasai - Presidente



MBA por Kellogg School of Management, Northwestern University. Especialización en Marketing, Estrategia de Negocios, Finanzas, Negocios Internacionales y Gerencia Económica. Licenciado en Economía por la Universidad del

Pacífico. Cuenta con más de 30 años de experiencia en clasificación de riesgo para empresas de diversos sectores, liderando la internacionalización de PCR - PACIFIC CREDIT RATING en Latinoamérica. Ha sido consultor de empresas, especializándose en Financiamiento de Proyectos, Finanzas Corporativas, Banca, Deuda Externa, Ingeniería Financiera, Reestructuración de Empresas, Estrategia Corporativa y Negociación.

Victoria Fernández - Director de Negocios



Ejecutiva con más de 25 años de experiencia trabajando en el área comercial de empresas multinacionales como Johnson & Johnson, donde desempeñó el cargo de Gerente de Cuentas Clave para Centroamérica; posteriormente como Gerente

Regional para la multinacional Belcorp de Perú, teniendo a su cargo la apertura de países nuevos, desarrollo e implementación de metodologías y especializándose en sistemas de distribución alternativa. Durante los últimos 20 años ha dirigido compañías a nivel latinoamericano y ha abierto operaciones para ellas en 11 países

Paul Caro - Director de Análisis



Ejecutivo con 25 años de experiencia en Finanzas y Gobierno Corporativo, principalmente en empresas de servicios nacionales e internacionales. Ha liderado procesos de planeamiento estratégico, presupuestos, riesgos y control de gestión.

Asimismo, es especialista en proyecciones financieras, calificación y análisis crediticio y gestión de riesgos. Experiencia con bancos y estructuradores para financiamiento de operaciones en 11 países de América Latina y el Caribe.

3.3. Funcionamiento del Directorio

Dentro de las funciones del Directorio establecidas en el Estatuto Social y en el Manual de Organización y Funciones, cuya última actualización se realizó en enero 2019, se establecen los siguientes acuerdos: i) Aprobar y dirigir la estrategia corporativa; ii) Establecer y supervisar presupuestos y planes de negocio y, iii) Supervisar el desempeño del personal y equipo directivo. Se debe resaltar que todos los directores asistieron a todas las sesiones de directorio y de sus respectivos comités del ejercicio 2019.

Comités del Directorio

Comité de Negocios

Comité de Criterios y Metodologías

Comité de Operaciones

Comité de Finanzas

Comité de Quejas y Reclamos

Comité de Auditoría Interna

Comité de Gestión Integral de Riesgo

Comité de Cumplimiento

Comité de Tecnología de la información

Cabe destacar, la gestión fundamental de los Comités de Auditoría y el Comité de Gestión Integral de Riesgos (GIR), los cuales se reúnen mensualmente para realizar el análisis de aquellos aspectos más relevantes para el desempeño de la empresa.

Comité de Auditoría

El Comité de Auditoría supervisa el sistema de control interno, los procesos contables y la presentación de la información financiera del Grupo PCR. Reporta al Directorio.

Comité de Gestión Integral de Riesgos (GIR)

El Comité de GIR apoya y asiste a todas las áreas para una buena gestión integral de riesgos, promoviendo acciones que permitan su mitigación. Se cuenta con el Manual Corporativo de Gestión Integral de Riesgos.



3.4. Nuestra Ética y Conducta: El Modo de ser PCR

En el Grupo PCR reconocemos la importancia de nuestra labor en el mercado de valores al brindar una opinión independiente y especializada sobre la capacidad de un emisor de cumplir con sus obligaciones crediticias. Para esto, nos apoyamos de profesionales expertos con los más altos estándares éticos que cumplen con su labor en apego a la legislación y normativa vigente en cada país donde tenemos presencia, así como aplicando las políticas y procedimientos que adoptamos.

Consideramos de alta importancia los medios por los cuales nuestros colaboradores alcanzan esos resultados y, por lo mismo, nos aseguramos de seguir los Principios de Conducta para Agencias Calificadoras de Riesgo (en inglés, "IOSCO Statement of Principles Regarding the Activities of Credit Rating Agencies"). Esto lo hacemos definiendo lineamientos éticos y de conducta, que perfilen el actuar de nuestros colaboradores, clientes, socios estratégicos y demás involucrados en nuestro círculo de influencia.

Principios Éticos en el Grupo PCR

Nuestros principios éticos son la base de la sostenibilidad y credibilidad en el desempeño de nuestras funciones y el fundamento para llegar a nuestros objetivos.

Conducta ética corporativa

- Nuestra mayor fortaleza es nuestra gente, quienes crecen al ritmo de su propio talento y son reconocidos en concordancia.
- Contratamos, desarrollamos y promovemos el crecimiento profesional al interior de la compañía, de quienes pueden superarnos, ya que sabemos que somos juzgados por la calidad de nuestros equipos.
- Un directivo que comparte nuestra visión acompañado por un buen equipo es nuestra garantía de éxito, puesto que juntos sabrán enfrentar los retos y aprovechar las oportunidades.
- Defendemos el derecho de todos a trabajar en un ambiente respetuoso y tolerante ante la diversidad, sea esta de origen, género, religión, condición económica, raza o criterios, respetando y reconociendo la contribución de las opiniones de todos.
- La integridad es un tema central de nuestra cultura, pensamos lo que decimos y hacemos lo que decimos.
- Somos leales y estamos comprometidos con nuestros clientes, los tratamos respetuosamente y guardamos la confidencialidad en la información compartida. Somos imparciales y objetivos en nuestras opiniones, las cuales transmitimos al mercado con claridad y transparencia.
- Hacemos las cosas con excelencia y damos nuestro mayor esfuerzo para obtener el mejor resultado en un tiempo adecuado.
- Administramos los gastos con austeridad para obtener los recursos que apoyarán el crecimiento de todos.
- No tomamos atajos: la integridad, la eficiencia, la calidad, el trabajo duro y la objetividad son factores clave para la construcción de nuestro prestigio.

Conducta ética en el colaborador del Grupo PCR

- Desempeña sus actividades con diligencia y profesionalismo cumpliendo con las normativas, disposiciones y reglamentos aplicables sin anteponer los intereses propios o los de sus clientes al del mercado en el cual participa.
- Cumple con la totalidad de las disposiciones pertinentes en cuanto a salud y seguridad en el trabajo.
- No propicia ni participa en rumores, críticas destructivas, hostigamiento laboral ni sexual, chismes, tratamientos despectivos o humillantes hacia los demás.
- Valora la excelencia y lo demuestra aplicando estándares que nos garantizan una respuesta rápida y un producto de calidad.
- Se mantiene actualizado en conocimientos con respecto a la normativa legal que le resulte aplicable, incluyendo políticas y metodologías internas de PCR.
- Cuando se involucra en una relación personal que crea pueda causar un conflicto de interés, lo comunica al Oficial de Gestión Integral de Riesgos y a su jefe inmediato.
- Informa oportunamente del incumplimiento de alguna de estas conductas por el medio correspondiente al correo electrónico etica@ratingspcr.com, para evitar ser cómplice de conductas no aprobadas en esta política.
- Repudia toda forma de discriminación, agresión, hostigamiento laboral / sexual, que atente contra la seguridad física y la salud mental de nuestros colaboradores.

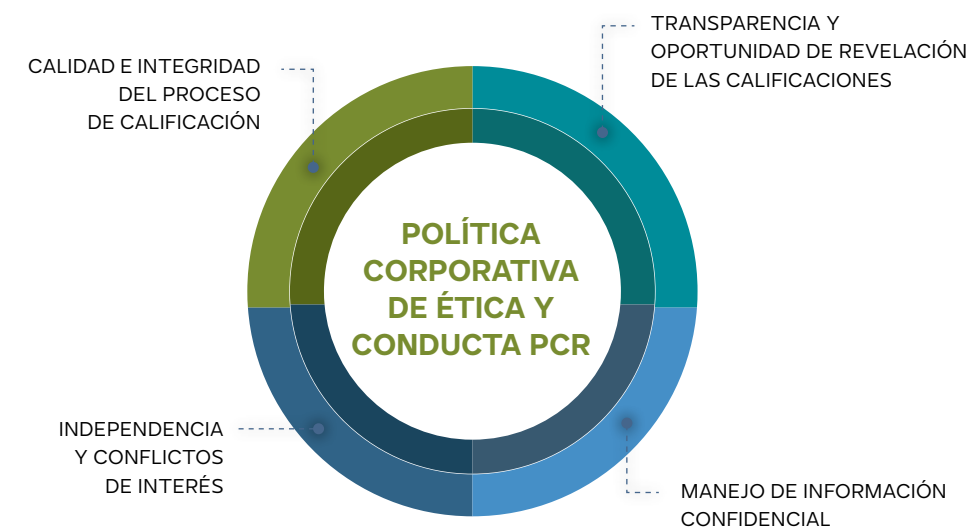
Políticas de Ética y Conducta



Contamos con una Política Corporativa de Ética y Conducta que representa la guía o marco de referencia obligatorio de las normas de conducta e integridad profesional que deben respetar todos los directores, jefes y todo el personal de cada una de las oficinas de la compañía.

A través del Auditor Interno, verificamos que todos nuestros integrantes cumplan estrictamente con los lineamientos descritos en esta Política y se rijan según las mejores prácticas laborales en el entorno local e internacional.

Pilares de Ética y Conducta del Grupo PCR

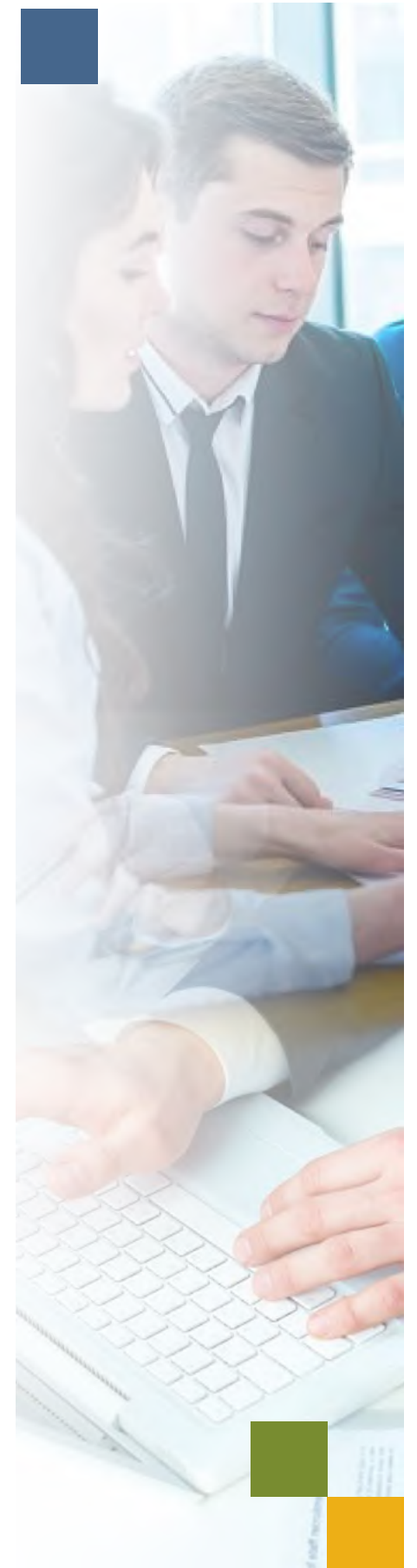


Todos nuestros colaboradores reciben una inducción sobre el reglamento interno, las normas, las políticas y procedimientos de trabajo, entre los cuales se encuentra nuestra Política de Ética y Conducta.

En el grupo rechazamos todo tipo de acto de quebrantamiento de nuestras normas y códigos. En ese sentido, durante el ejercicio 2019, no hubo ninguna denuncia respecto a casos de incumplimiento de la Política de Ética y Conducta.

Seguridad de la Información

Cómo parte de nuestro compromiso por asegurar el debido resguardo y protección de la información se ha emitido la Política de Seguridad de la Información, con el objetivo de preservar la confidencialidad, confiabilidad, disponibilidad e integridad de la información que genera y administra PCR. Esta política mantiene relación directa con el Plan de Continuidad del Negocio y el Manual de Gestión Integral de Riesgos. Los responsables de cumplir y hacer cumplir el presente documentos son: Gerentes y Coordinadores País (donde el cargo "Gerente País" equivale a "Gerente General"), personal designado como "Oficial de Cumplimiento" de cada Oficina de PCR, y el Oficial de Gestión Integral de Riesgos.



Capital social- relacional: Nuestro Grupos de Interés

4.1. Nuestros Clientes

En el grupo creemos que uno de los activos más valiosos son nuestros clientes. Por ello, mantenemos una buena y personalizada gestión de nuestra cartera comercial, lo cual nos brinda una ventaja competitiva adicional.

Clientes divididos en rubros con presencia en los 11 países en la Región



Banca y Finanzas



Industrias



Riesgo Soberano



Compañías de Seguros



Fondos de Inversión, Fondos Mutuos y otros intermediarios de Valores.



Diversos



Calificaciones Internacionales y Gobiernos Locales



Energía, Minería, Gas y Petróleo



Empresas de Servicios Públicos



Project Finance

Algunos clientes del grupo PCR al 2019:

Instituciones Financieras



Industrias



Empresas de Energía, Minería, Petróleo e Infraestructura



Compañías de seguros



Otros



4.2. Gremios y Red de Negocios

Además, en el grupo nos comprometemos en dar a nuestros clientes y colaboradores un servicio de calidad alineado a las últimas tendencias, por ello, estamos afiliados a las más atractivas e importantes organizaciones de negocios en el mundo.



Cámara de Comercio Americana (AMCHAM)

Somos socios activos de la Cámara de Comercio Americana en varios países y la Asociación de Cámaras de Comercio Americanas de América Latina y el Caribe (AACCLA), de esta manera logramos estar en el círculo de empresas líderes y participamos activamente en las diferentes actividades y comités donde interactuamos, compartimos experiencias y buenas prácticas.



International Corporate Governance Network (ICGN)

Somos miembros del ICGN, lo cual nos permite estar siempre a la vanguardia respecto a los últimos avances en materia de Gobierno Corporativo.



Integrated Reporting Business Network (<IR>)

Somos el único grupo en la región en formar parte de la red del <IR>. Creemos firmemente que el pensamiento integrado es una oportunidad para identificar y comunicar el valor financiero y no financiero creado por nuestras operaciones comerciales. Así como, nos permite descubrir las expectativas e intereses de nuestros grupos de interés, animándonos a mejorar e innovar para satisfacer sus necesidades.



Gold Community del Global Reporting Initiative (GRI)

Pertenece al programa Gold Community y del Global Reporting Initiative (GRI), integrando por instituciones a nivel mundial que constituyen la red global que apoya y promueve las actividades del GRI en términos de reporting y últimas tendencias en estándares de sostenibilidad corporativa



Principles for Responsible Investment

Pertenece al grupo de miembros signatarios de los Principles for Responsible Investment para promover la integración de los factores sostenibles en las inversiones.



Climate Bonds Initiative

Somos el primer verificador autorizado por el Climate Bonds Initiative con cobertura a nivel de América Latina y el Caribe.

El Compromiso del Grupo PCR con las Inversiones Responsables

En mayo del 2019, el Grupo Pacific Credit Rating (PCR) se convirtió en la **única agencia calificadora Latinoamericana adherida a los Principios de Inversión Responsable (PRI)**, por sus siglas en inglés), con lo cual reafirma públicamente su compromiso con mejorar las prácticas de inversión responsable en la región, y en especial en los 11 países donde tiene oficinas.

El PRI constituye una iniciativa global que alienta a los inversores a incorporar factores **ambientales, sociales y de gobernanza (ASG)** en sus decisiones de inversión y propiedad, con el fin de fomentar un sistema financiero global económicamente eficiente y sostenible para la creación de valor a largo plazo que beneficie al medio ambiente y a la sociedad en su conjunto.

PCR y PCS unirán fuerzas con los demás signatarios miembros del PRI con el objetivo de seguir fortaleciendo iniciativas e involucrando a sus clientes en la implementación de estrategias ASG dentro de sus procesos de gestión e inversión, manteniéndose a la vanguardia con las ideas y mejores prácticas globales de la región que agreguen valor a los inversionistas latinoamericanos.



4.3. Nuestra Participación en Conferencias de Alto Nivel

En todos los años de experiencia PCR ha sobresalido por su presencia en el mercado, mediante la participación en diversos espacios ha demostrado agilidad y compromiso para responder a contextos cambiantes-crisis en el sector. Entre las participaciones más importantes resaltan:

XX Foro de Inversionistas en Panamá

El Grupo PCR formó parte del XX Foro de Inversionistas organizado por el mercado bursátil de Panamá y la región, evento anual que se realiza con el objetivo de presentar las novedades del mercado financiero. En este evento se desarrolló el lanzamiento del Primer Bono Verde de Panamá el cual fue emitido por Corporación Interamericana para el Financiamiento de Infraestructura (CIFI) y calificado por PCR. (IMG-1)



IMG-1

Foro de Sostenibilidad Amcham Perú

Sandra Carrillo, Gerente General de PCS fue la moderadora del panel "Aterrizando las tendencias: plano local de la sostenibilidad" que reunió a los CEO de Compañía de Minas Buenaventura S.A.A., AUSTRAL GROUP S.A.A. The Coca-Cola Company Perú, Universidad San Ignacio de Loyola - USIL y Backus para discutir las tendencias de sostenibilidad en Perú. El panel formó parte del Foro "Desarrollo Sostenible" organizado por la Cámara de Comercio de los Estados Unidos en Perú con el objetivo de compartir experiencias, tendencias y herramientas que contribuyan a mejorar las prácticas corporativas. (IMG-2)

Lanzamiento de la Guía de Bonos Sostenibles de la Bolsa de Valores de Panamá

Oscar Jasuai, Presidente del Grupo PCR participó del Evento de Lanzamiento de Guías de Bonos Sostenibles promovido por la Bolsa de Valores de Panamá, destacando el rol de PCR como calificador de riesgo en las emisiones sostenibles y el rol de Pacific Corporate Sustainability como verificador externo del cumplimiento de los Principios de Bonos Verdes. (IMG-3)



IMG-3

PCS en la III Cumbre Internacional del Mercado de Valores

Sandra Carrillo, Gerente General de PCS, participó en la III Cumbre del Mercado de Valores en República Dominicana como expositora en el panel "Lineamientos para la emisión de valores negociables, sociales, verdes y sustentables". PCS demostró la importancia que tiene la verificación externa en el proceso de emisión de dichos instrumentos y resaltó el rol de Pacific Credit Rating como calificador de riesgo en las emisiones sostenibles y el rol de Pacific Corporate Sustainability Latam como verificador externo del cumplimiento de los GBP. (IMG-4,5)



IMG-4



IMG-5



IMG-2

VI Encuentro de inversión responsable & sostenible avanzando en la agenda de la inversión responsable en México y América Latina

Pacific Corporate Sustainability Latam y Verum Calificadora de Valores, ambas empresas parte del Grupo Pacific Credit Rating, participaron del VI Encuentro de Inversión Responsable & Sostenible: "Avanzando en la Agenda de la Inversión Responsable en México y América Latina". Un evento regional de alto impacto que promueve las inversiones responsables y la forma en la que las empresas impulsan el valor económico, generando buenas prácticas ambientales, sociales y de gobernanza, organizado por Principles for Responsible Investment y Centro RS en México. (IMG-6)



IMG-6

Conferencia sobre Bonos Verdes en Costa Rica, en alianza con el BID y la Bolsa de Valores

PCR y PCS llevaron a cabo un evento conjunto con la Bolsa Nacional de Valores de Costa Rica y el Banco Interamericano para el Desarrollo (BID), a fin de promover las emisiones de bonos verdes en el país. (IMG-7,8,9)



IMG-7



IMG-8



IMG-9

Premiación de Bolsa Nacional de Valores de Costa Rica

PCR obtuvo el BNV Sustainability Award de la Bolsa Nacional de Valores de Costa Rica, un reconocimiento por la contribución a la sostenibilidad en dicho país mediante la creación y puesta a disposición de nuestra metodología de valoración de bonos verdes, sociales y sostenibles a los mercados financieros, empresas y organismos públicos. La premiación tuvo lugar en el evento de Lanzamiento de los Bonos Sostenibles y Sociales, contó con el apoyo de MÉXICO2 Plataforma Mexicana De Carbono y la Embajada Británica. Fue Rafael Castro León, Coordinador País quien recibió un reconocimiento por la contribución a la sostenibilidad a nombre de Grupo PCR holding.



IMG-10



IMG-11



IMG-12

Mesa de Trabajo con la Bolsa de Valores de República Dominicana

Oscar Jasuai, Presidente del Grupo Pacific Credit Rating, y Sandra Carrillo Hoyos, Gerente General de PCS, participaron de la Mesa Sectorial "Impulso de Finanzas Verdes", organizado por la Bolsa de Valores de República Dominicana. (IMG-11,12)

Capital Humano e Intelectual



5.1. Nuestro Capital Humano

En el grupo, valoramos a nuestros colaboradores como el pilar de nuestro negocio. El esfuerzo y profesionalismo de nuestra fuerza laboral cimienta nuestro prestigio, respalda la calidad de nuestros servicios y garantiza una respuesta ágil en todo momento. Es por esa razón que invertimos en la gestión del talento de nuestro Capital Humano.

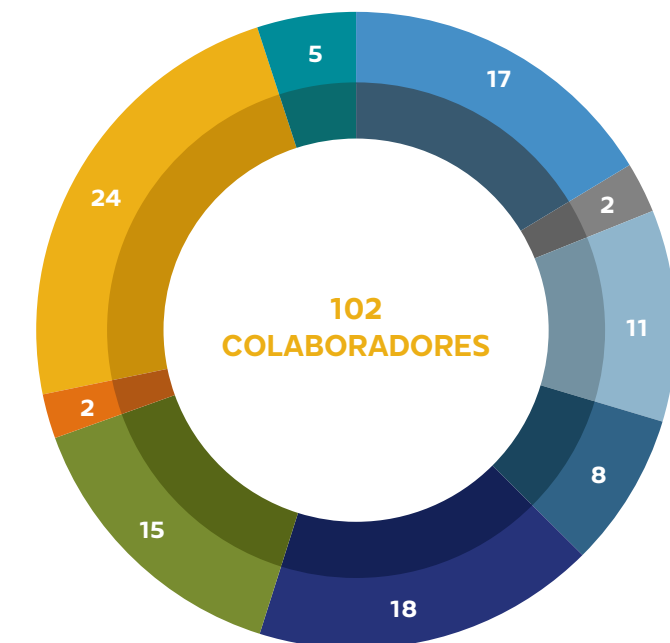
Ofrecemos a nuestros colaboradores óptimas condiciones de trabajo, estímulos para el desarrollo integral, tanto profesional como personal, y un buen clima laboral. Como resultado, atraemos y retenemos al mejor talento del mercado, lo que asegura la satisfacción de nuestros clientes mediante un servicio con altos estándares de calidad. Nos enorgullece contar con especialistas altamente calificados a quienes acompañamos en su crecimiento profesional a través de una línea de carrera en la compañía.

Distribución de los colaboradores

Según su ubicación geográfica

Nuestros colaboradores están distribuidos en las distintas oficinas de la región, siendo las oficinas con mayor número de colaboradores Perú (24), Guatemala (18) y Bolivia (17), tal y como se puede apreciar en el siguiente gráfico. Esto garantiza una diversidad de conocimientos que enriquece a todo el equipo.

- México
- Guatemala
- El Salvador
- Costa Rica
- Panamá
- República Dominicana
- Ecuador
- Perú
- Bolivia



Según género

Al 31 de diciembre de 2019, contamos con 102 colaboradores distribuidos en la Región. Del total de los colaboradores del grupo, 48 son de género femenino y 54 son de género masculino.

Al estar el grupo comprometido con la equidad de género, las oportunidades que se ofrecen a nuestros colaboradores yacen netamente en la meritocracia. Como muestra de este compromiso, **el 50% de posiciones de liderazgo fueron ocupadas por mujeres en el 2019**, lo cual coloca a PCR a la vanguardia de buenas prácticas, considerando el contexto del sector y la problemática regional.

Estos porcentajes demuestran nuestro compromiso con nuestros colaboradores y con la generación continua de la excelencia de nuestros servicios y, por supuesto, demuestra el reconocimiento que nuestro grupo brinda a nuestros colaboradores por su desempeño sin importar su género.

Posiciones intermedias y de liderazgo asumidas según género

Nivel de puesto	Líder	Otros	Total
Personal total	34	68	102
Hombres	17	37	54
Mujeres	17	31	48
% Mujeres	50.00%	45.59%	47.06%



México
Guatemala
El Salvador
Honduras

Nicaragua
Costa Rica
Panamá
Perú


Bolivia
Ecuador
República Dominicana

Nuestro Compromiso con la Equidad de Género en las Posiciones de Liderazgo.

- Testimonio -



Delia Melo ANALISTA SENIOR

 Colaboradora de Ecuador, Economista con máster en Finanzas Internacionales.

¿Cómo describirías tu proceso de crecimiento profesional en la línea de carrera de la compañía?

Ha sido una experiencia muy grata y retadora, que empezó en el año 2013 como analista de riesgo, llegada recientemente al país (Ecuador) con muchas ganas de aplicar mis conocimientos universitarios. Después de adentrarme en el análisis de riesgo, tuve la oportunidad de ascender a analista senior, creciendo mis responsabilidades y también mis sueños, pues no se trata únicamente de hacer un buen análisis, sino de liderar equipos, tener contacto con Superintendencias, gerencias, y ser un apoyo o una mano amiga cuando las oficinas de PCR en otros países así lo requieran.

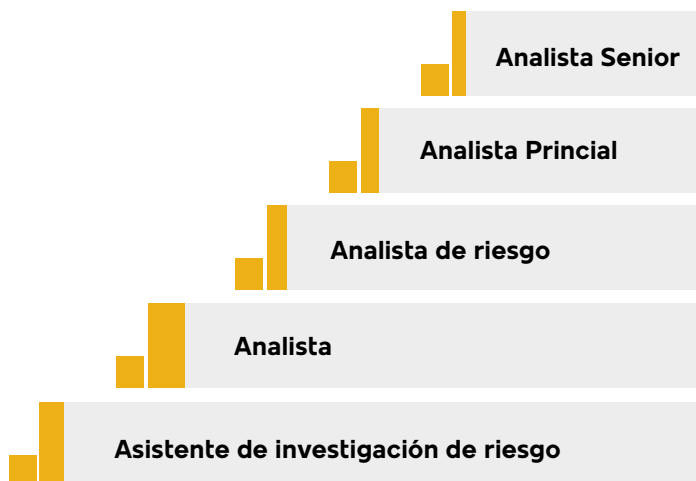
¿De qué manera estar en PCR te ha acercado más a tus objetivos profesionales?

En PCR he podido aplicar mis conocimientos académicos y profundizar en el análisis de todos los sectores de la economía. Al calificar desde entidades financieras, aseguradoras, empresas del sector real, instrumentos estructurados de deuda, he podido ampliar mi visión de análisis, ganando una amplia experiencia en riesgos financieros. PCR me ha permitido desarrollar habilidades de liderazgo y competencias de comunicación, al dirigir y organizar a un equipo de profesionales, al mismo tiempo que los puedo motivar y transmitirles valores.

Retención del talento

Línea de carrera en el Grupo PCR

En el grupo, creemos en el desarrollo y crecimiento continuo del equipo de profesionales que conforma nuestra fuerza laboral; por ello, para el área de análisis contamos con un plan de crecimiento escalonado, según la siguiente estructura de puestos:



Cada posición presentada tiene definido un perfil con requisitos a nivel de experiencia, educación y desempeño, los cuales son determinantes para que la persona sea elegible a ocupar la posición.



Formación y Desarrollo

Ofrecemos una oportunidad de aprendizaje multisectorial, procurando que los conocimientos y experiencia de nuestros colaboradores no se restrinjan a un solo rubro; por el contrario, se apuesta por la diversificación de experiencias en más sectores y países, considerando los que son de interés para el colaborador.

Además, sabemos que la actualización de conocimientos y la adquisición de nuevas competencias debe ser continua.

Por ello, durante el 2019, continuamos con la estrategia de aprendizaje a través de nuestra plataforma de **e-learning** para alcanzar nuevos objetivos de formación, mejorar los niveles de competitividad y brindar innovadoras herramientas a nuestros colaboradores; ello nos permite acceder al conocimiento en tiempo real, desde cualquier ubicación y a través de múltiples dispositivos.

Realizamos constantes talleres con participación de nuestros líderes y también especialistas externos de distintas áreas y países, estos se realizan tanto en forma presencial como virtual; lo que nos permite incluir colaboradores de todas nuestras oficinas y de las diferencias áreas, lo cual se traduce en un crecimiento profesional constante para nuestro equipo permitiéndonos transmitirles conocimientos de vanguardia.

Beneficios e incentivos

Estamos comprometidos con el bienestar y la motivación de nuestro equipo profesional. Esto se evidencia en los beneficios que ofrecemos a nuestros colaboradores:

- Estabilidad laboral.
- Beneficios de ley, según el país en el que operamos.
- Capacitación y Desarrollo continuo.
- Línea de Carrera basada en mérito.
- Día libre de Cumpleaños.
- Actividades de integración anuales presenciales para puestos claves.
- Actividades de integración virtuales para todos.
- Ser parte de una sólida compañía multilatina.
- Equipo de trabajo de alto nivel educativo y cultural.
- Horarios flexibles y escalonados de trabajo.
- Modalidad de teletrabajo.
- Equipamiento para el teletrabajo
- Oportunidad de desarrollo y pasantías fuera del país.
- Viaje anual de capacitación al extranjero.


Nuestro compromiso con el desarrollo profesional de nuestro equipo.

- Testimonio -



Rodrigo Ortega

ANALISTA

 Colaborador de Guatemala, Economista

¿Cómo describirías tu proceso de crecimiento profesional en la línea de carrera de la compañía?

Mi proceso de crecimiento profesional ha sido muy bueno. Inicé como Asistente de Investigación de Riesgo, a medida que fui acumulando experiencia y avanzando en mis estudios académicos me ascendieron a analista ad interim. Lo que más resalto de mi crecimiento profesional es la oportunidad que me ha brindado PCR para adquirir nuevos conocimientos. El aprendizaje que he tenido a lo largo de estos dos años ha sido muy significativo y me ha servido para mejorar mis capacidades en las finanzas y para entender mejor cómo se manejan las distintas empresas; lo cual ha fortalecido mi análisis. Sin embargo, quisiera destacar que en estos últimos dos años también he tenido mucho crecimiento personal. PCR me dio la oportunidad de fortalecer valores como la integridad, responsabilidad y honestidad; los cuales fueron inculcados en mi hogar.

¿De qué manera estar en PCR te ha acercado más a tus objetivos profesionales?

Estar en PCR me abrió las puertas al mundo financiero. Desde pequeño ha existido un interés por trabajar en este sector, sin embargo, no era el único. Trabajar en una calificadoradora me ha influido a escoger una Maestría en Finanzas para continuar con mis estudios, así como darme cuenta que existen diversas aplicaciones de las finanzas en cada una de las instituciones. Adicionalmente, PCR me ha brindado muchas facilidades para darle continuación a mis estudios, lo cual es algo que valoro mucho.

Reunión anual del Grupo PCR

Adicional a las reuniones de progreso diario que se realizan en el área de análisis y las reuniones mensuales donde se revisan los indicadores de las distintas áreas, a partir del año 2009 se instituye la reunión anual del grupo que surge como una necesidad de integrar al personal clave de los distintos países con el objetivo de fomentar la integración y colaboración entre ellos y enriquecer su perspectiva con los conocimientos y visión de colaboradores de distintas áreas y países.



La reunión brinda la oportunidad a los líderes de integrarse y participar exponiendo sus ideas y contribuyendo con sus aportes a los temas relevantes en un contexto de escucha respetuosa donde se establecen metas a alcanzar en el próximo año y se presentan los logros del año anterior.

Durante el año 2019 se inició el proyecto de incluir a los colaboradores que participen durante el año con ideas innovadoras que aporten a la entera organización en la reunión anual e invitarlos a presentar su proyecto en la plenaria.



Primera reunión anual 2009 en Lima: 19 participantes

Ultima reunión anual 2019 en Punta Cana: 49 participantes



En PCR premiamos el buen desempeño.

- Testimonio -


¿Qué fue lo que más te gustó de participar en la reunión anual del Grupo PCR? ¿Cómo te sentiste al formar parte de la delegación regional?

Lo que más me gustó de participar de la reunión anual del Grupo PCR fue conocer a los colaboradores de otros países, su perspectiva acerca de los temas vistos y la interacción en cada sesión desarrollada con dinámicas que reforzaron el aprendizaje. Desde luego, conocer Punta Cana fue una experiencia de otro nivel. Al formar parte de la delegación regional me sentí acogida y acompañada en algo nuevo hasta ese momento.



Mayra Encinas

ANALISTA PRINCIPAL

 Colaboradora de Bolivia, participante de la Reunión Anual de PCR 2019

¿Sientes que participar en la reunión anual contribuyó con tu motivación en el trabajo?

Así es, participar en la reunión anual ha contribuido a incrementar la motivación por realizar de la mejor manera mis actividades, ya que la confianza que demuestran nuestros superiores en el trabajo que desarrollamos es indispensable para alcanzar el logro de los objetivos planteados. Asimismo, he podido interiorizarme más con la visión y misión de la compañía.

¿De qué forma consideras que aporta que los analistas con buen desempeño participen de la reunión anual?

Considero que los analistas expanden su visión sobre lo que la empresa representa a nivel local e internacional, asimismo, refuerzan su percepción sobre los esfuerzos que se realizan los directores para fortalecer la presencia y desarrollo de operaciones y el mejoramiento de la calidad del servicio. Asimismo, aporta al incremento del sentimiento de pertenencia a la compañía.

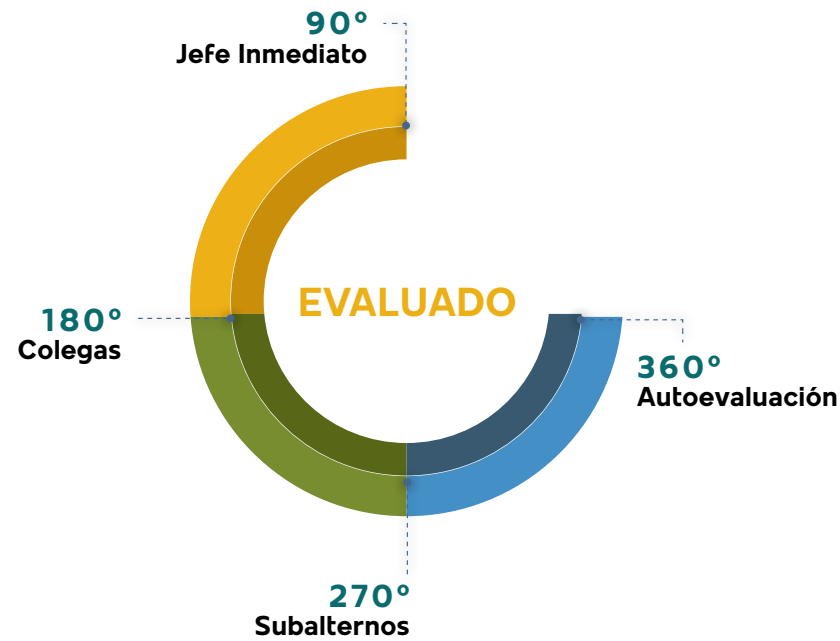


Evaluación de desempeño

En el grupo, creemos firmemente en recompensar a nuestros colaboradores de acuerdo a su desempeño y estamos comprometidos con el desarrollo de sus capacidades y por ende, con su crecimiento profesional; por lo cual realizamos una Evaluación de Desempeño (ED) con el objetivo de revisar su desempeño en base a las funciones específicas de cada cargo y una evaluación para puestos de liderazgo en formato 360°, Evaluación 360 cuyo objetivo es orientar a nuestros líderes hacia la mejora personal y no solo profesional, ambas se realizan con periodicidad anual. El propósito de la Evaluación de Desempeño es medir los resultados del colaborador en relación a las expectativas establecidas con anterioridad por su jefe inmediato y de acuerdo con la estructura organizacional y nivel de influencia de cada puesto; el propósito de la Evaluación de 360 grados es realizar una evaluación integral que mide las competencias y el desempeño de cada colaborador tomando en consideración la perspectiva y retroalimentación de los colaboradores en relación directa al evaluado (pares, clientes internos, jefes y subalternos).

Como complemento de estas evaluaciones, se realiza una prueba técnica destinada al área de análisis del Grupo PCR, la cual mide el nivel de cumplimiento de los estándares de calidad en la prestación del servicio a nivel corporativo. Este proceso concluye con la fase de retroalimentación, en la cual se entrega a cada evaluado sus resultados, reconociendo las fortalezas y generando en conjunto un plan de capacitación para mejora de las áreas de oportunidad que existan. De esta manera cada analista tiene claras las brechas que garantizaran la mejora de su desempeño para el año siguiente.

Evaluación 360°



Competencias organizacionales evaluadas:



Salud y Seguridad

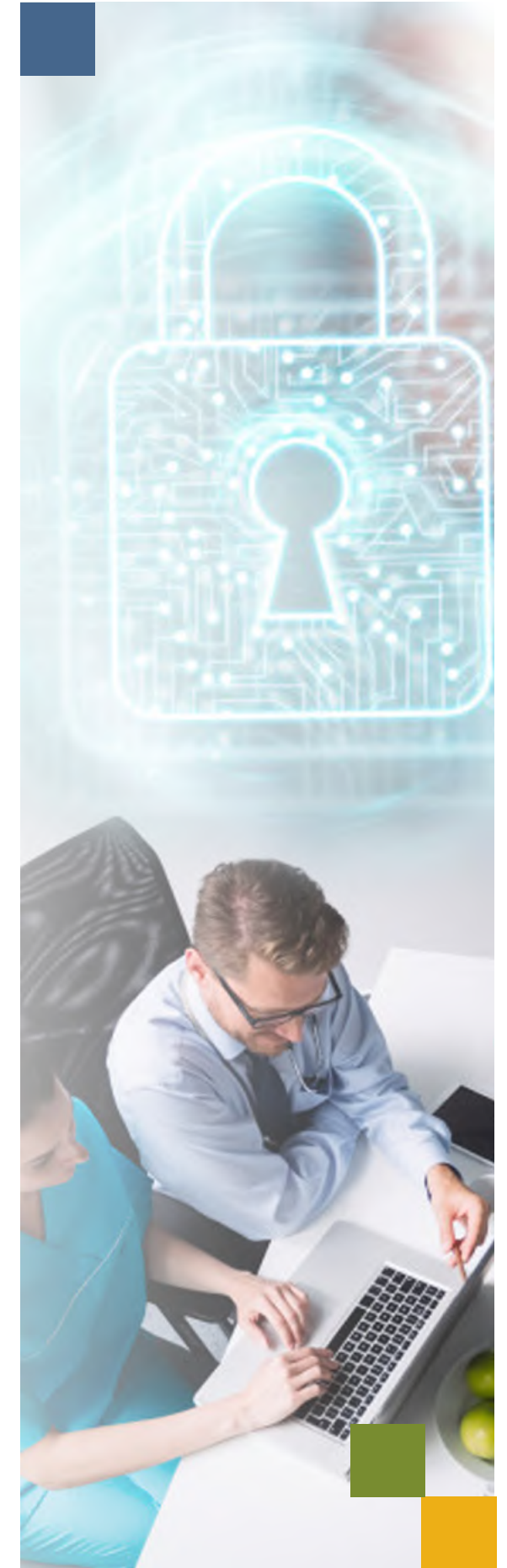
Accidentes laborales

Debido a que nuestras operaciones se realizan estrictamente en gabinete, no contamos con registros relacionados a accidentes operacionales. Además, en cada oficina se cuenta con un botiquín de emergencia, que contiene medicamentos y materiales de uso básico para cualquier incidente que pudiera surgir.

Condiciones de trabajo

Ofrecemos las condiciones adecuadas para el trabajo de nuestros colaboradores con ubicaciones accesibles y oficinas adaptadas a las exigencias del giro de negocio actual.

Asimismo, valoramos que nuestros colaboradores cumplan con sus horarios de trabajo, tanto de ingreso como de salida, e incentivamos una vida en equilibrio. Por ello, no promovemos el trabajo ni pago de horas extras. Asimismo, consideramos la modalidad de teletrabajo, dependiendo de la posición que ocupe el colaborador, así como su desempeño y cumplimiento de metas.





Herramientas de trabajo en equipo

Para dar respuesta al compromiso de nuestros colaboradores y potenciar sus capacidades en las actividades que realizan, se han implementado las siguientes herramientas:

Zoho Projects

Es un software de gestión de proyectos que le permite crear y gestionar los proyectos de forma eficaz. Entre sus opciones, permite:

- Distribución del trabajo en hitos, listas de tareas y tareas.
- Representación visual detallada sobre el progreso (diagramas de Gantt).
- Permite control remoto para empleados, clientes, proveedores o consultores.
- Control de tiempos al considerar con las imputaciones de tiempos del personal, diferenciando entre horas facturables de las que no lo son.
- Imputación de errores y seguimiento de ellos. Gestión de documentos permitiendo al personal con permisos tener siempre acceso a las versiones más recientes.

Zoho CRM

Una de las principales herramientas que utilizamos para mantener una relación fluida con nuestros clientes es el Zoho CRM, un software de gestión en la nube. Este centraliza el control de la relación con todos los actores relevantes en el proceso de negocio empresarial. El CRM recoge la información de la base de datos, y permite relacionar todo el histórico del cliente, accesible de un solo vistazo.

Scrum

En el Grupo PCR hemos incorporado el marco de trabajo de Scrum, un proceso de gestión que reduce la complejidad en el desarrollo de productos para satisfacer las necesidades de los clientes.

En Scrum se realizan entregas parciales y regulares del producto final, priorizadas por el beneficio que aportan al receptor del proyecto.

Por ello, Scrum está especialmente indicado para proyectos en entornos complejos, donde se necesita obtener resultados pronto, donde los requisitos son cambiantes o poco definidos, donde la innovación, la competitividad, la flexibilidad y la productividad son fundamentales.

Microsoft 365

Contamos con esta plataforma que nos ayuda a gestionar con seguridad la información y comunicación entre las distintas oficinas.

En el 2019 realizamos la migración de una intranet básica a una Intranet basada en SharePoint, completamente automatizada y participativa, con paginas dinámicas y fáciles de utilizar para los usuarios y de un mantenimiento accesible para todos los jefes de área que la administran, esto ha venido a fortalecer enormemente la comunicación entre los equipos.

Con **Azure Active Directory** procesamos gran cantidad de información en un ambiente seguro, con fiabilidad y con un sistema de seguridad y recuperación de datos aun en los equipos que se encuentran en casa. Usamos **OneDrive** para almacenar y compartir información de los equipos en la nube y sobre todo **Teams** que se ha convertido en nuestra área de trabajo virtual del día a día, en donde nos reunimos a trabajar, a compartir y donde inclusive hemos hecho nuestra reunión y torneo anual completamente virtual.

En nuestra área de análisis se utilizan herramientas como **PowerBI, Eviews, R, Python y SQL** que nos permiten analizar una enorme cantidad de datos recabando la información necesaria para un cuidadoso análisis y la posterior elaboración de informes y gráficos.



5.2 Nuestro capital intelectual

Portafolio de Servicios del Grupo PCR

Tal como se presentó en el primer capítulo, nuestros servicios se dividen en dos ejes operativos:

Calificación de Riesgo

Como PCR, determinamos el riesgo de crédito futuro de cada institución y sus instrumentos financieros, para lo cual analizamos datos cuantitativos e información cualitativa, permitiéndonos establecer la probabilidad de que la deuda o sus intereses se paguen según los montos y plazos pactados.

Servicios Financieros

El objetivo es ayudar a la sostenibilidad de los negocios de nuestros clientes, brindando soluciones u orientándolos en el establecimiento de metas y estrategias para el aprovechamiento de oportunidades; siendo facilitadores para una mejor toma de decisiones.



Servicios de Cartera de Créditos e Inversiones



Servicios de Valorización



Servicios de Gestión Estratégica

Servicios del Grupo PCR

Acciones	-Acciones comunes -Acciones preferentes / de inversión	
Emisiones de corto plazo	-Certificados de depósitos -Depósitos de corto plazo -Papeles comerciales	-Facturas comerciales negociables -Pagarés bursátiles -Instrumentos de deuda de corto plazo
Emisiones de largo plazo	-Bonos corporativos, subordinados, hipotecarios, convertibles, de arrendamiento financiero, provinciales y municipales -Depósitos de mediano y largo plazo -Solvencia financiera de corporaciones, Holdings y empresas con menos de tres años de existencia. -Emisiones con garantías parciales	-Instrumentos de deuda de mediano y largo plazo -Calificación privada de riesgos de valores representativos de deuda -Actualización y revisión de calificaciones.
Fondos de inversión y fondos mutuos	-Fondos de inversión -Fondos mutuos -Riesgo de cuotas de participación	-Firbi -Fibras
Financiamiento estructurado	-Financiamiento de proyectos -Proyectos de concesiones eléctricas -Títulos de deuda titulizada hipotecaria, de consumo o tarjeta de crédito y comercial -Títulos de flujos futuros corporativos titularizados -Obligaciones de deuda colateralizada -Obligaciones representativas de deuda de mediano y largo plazo cubiertas	-Financiamiento deuda titulizada -Titularizaciones para valores -Inmuebles, proyectos de construcción y obras de infraestructura y/o servicios públicos - Cartera crediticia y arrendamiento financiero de instituciones financieras.
Capacidad de pago de siniestros de las compañías de seguro	-Seguro de vida -Seguros generales	-Reaseguros -Obligaciones de Cía. de seguro
Instituciones financieras / compañías de seguros	- Fortaleza financiera - Instituciones financieras no bancarias o compañías de servicios financieros.	- Instituciones financieras multilaterales o supranacionales
Otros servicios	-Responsabilidad fiduciaria -Homologación de calificación de riesgo en otros mercados -Calificación regional -Servicios de consultoría para cartera de crédito	-Evaluación de cartera y otros riesgos -Informes de matriz de transición -Riesgo de instrumentos financieros de personas jurídicas constituidas en el extranjero

Sostenibilidad Corporativa

En PCS, nuestra línea de negocios en Sostenibilidad Corporativa, ofrecemos los siguientes servicios:

Servicios que brinda PCS

Sostenibilidad Corporativa (SC)	<ul style="list-style-type: none"> - Plan estratégico de sostenibilidad - Diseño e implementación de programas - Determinación de la materialidad - Reportes de desempeño (Reporte Integrado y Reporte GRI) 	<ul style="list-style-type: none"> - Rating de Sostenibilidad vasado en el DJSI - Asistencia técnica para postular al DJSI - Evaluación de contribución a los ODS
Gobierno Corporativo (GC)	<ul style="list-style-type: none"> - Rating de GC - Evaluación del Desempeño del Directorio - Elaboración de Informes Anuales de GC 	<ul style="list-style-type: none"> - Evaluación de Política de Integridad - Informe GC Acuerdo No. 005-2011 (Panamá) - Validación para el IBGC (Perú)
Finanzas Sostenibles (FS)	<ul style="list-style-type: none"> - Verificación Externa en la Emisión de Bonos Verdes, Sociales y Sostenibles - Asistencia técnica en el desarrollo de metodologías 	<ul style="list-style-type: none"> para selección de proyectos financiables - Reporte anual de proyectos financiado por Bonos Verdes, Sociales y Sostenibles
Responsabilidad Fiduciaria	<ul style="list-style-type: none"> - Rating de RF - Elaboración de Informes de RF - Verificación de Reportes de RF 	

Metodología del Grupo PCR

Contamos con metodologías generales y específicas por cada instrumento a evaluar alineadas a la regulación de cada país donde operamos. Nos encontramos a la vanguardia en la Región por lo que desarrollamos metodologías basadas en estándares internacionales.

Categorías de metodologías desarrolladas

Títulos valores de corto plazo.

Sociedades y títulos valores de emisores de mediano y largo plazo y de acciones preferentes.

Acciones comunes.

Fortaleza financiera de instituciones financieras y compañías de seguros.

Obligaciones de compañías de seguros.

Fondos de inversión / fondos mutuos.

Titularizaciones.

Responsabilidad fiduciaria / administrador de activos y fondos.

Financiamiento de proyectos.

Asimismo, hemos desarrollado una innovadora metodología de Ratings Regionales, la cual establece los lineamientos y aspectos metodológicos que se requieren para evaluar la capacidad de pago como emisor o de un título valor de un emisor bajo una categoría de calificación que sólo aplica a una determinada región entendido como una zona geográfica o zona específica bajo un acuerdo comercial, como por ejemplo América Latina. Los propósitos de una calificación regional son tres:



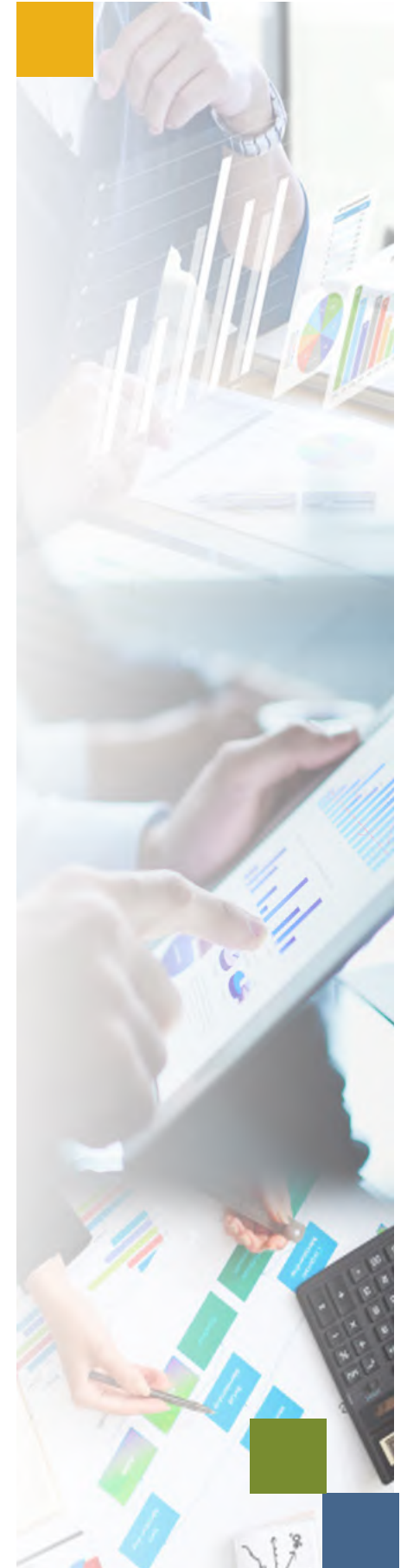
Promover el desarrollo del mercado de capitales en Latinoamérica y el Caribe.



Canalizar ahorro regional de inversionistas regionales.



Permitir la comparación de empresas regionales bajo una misma categoría de calificación.





Desempeño Ambiental

6.1 Impactos internos

Nuestro grupo al operar en el sector de servicios genera ínfimas cantidades en consumos de materias primas, energía y agua, de la misma manera no produce residuos ni vertimientos tóxicos significativos. Sin embargo, al estar comprometidos con los Objetivos del Desarrollo Sostenible (ODS) y con el objetivo del Acuerdo de París, nuestros dos ejes operativos cuentan con un enfoque de Ecoeficiencia en todas nuestras oficinas de los 11 países de la región.

Política de Sostenibilidad

En el 2018, elaboramos como grupo una Política de Sostenibilidad Corporativa, que establece los lineamientos generales de Ecoeficiencia para las oficinas del grupo, de acuerdo con estándares locales e internacionales vigentes. Esta política permite la incorporación y mantenimiento de buenas prácticas ecoeficientes en el uso del papel, tinta, agua y energía en las oficinas del grupo y, además, promoviéndolas entre sus grupos de interés.

Medición de impactos ambientales

A partir de esta política, comenzamos a medir el consumo de papel en cada una de nuestras oficinas. En el futuro, trabajaremos para medir también el consumo de otros recursos como el consumo de energía, agua, tinta y gestión de nuestros residuos, según sea viable y pertinente.

En el 2019, el consumo de papel de las oficinas del grupo ascendió a 89 350 hojas de papel. Para la producción de esa cantidad de papel, se talaron aproximadamente 12 árboles.

La información recogida nos permitirá nutrir una estrategia de gestión ambiental. Pretendemos reducir el impacto ambiental de nuestras actividades, generando conciencia en los colaboradores mediante la elaboración de una guía de buenas prácticas e incorporando objetivos viables según el contexto de cada país.

País	Nº Hojas	Nº Árboles	
Bolivia	28.000	3.7	
Perú	25.500	2.9	
Ecuador	15.000	2.0	
México	9.300	1.2	
Guatemala	5.550	0.7	
Costa Rica	3.500	0.5	
El Salvador Honduras y Nicaragua	3.000	0.4	
República Dominicana	2.500	0.3	
Panamá	1.500	0.2	
Total	89.350	12	



6.1 Impactos Externos

Al ser una empresa que brinda apoyo en servicios de Sostenibilidad al sector privado, tenemos un impacto indirecto positivo en el medio ambiente, ya que el grupo pone su conocimiento y experiencia al servicio de sus clientes, promoviendo estrategias de **negocio sostenible** alineadas al objetivo del Acuerdo de París y a los objetivos del Desarrollo Sostenible.

Generamos un impacto real en nuestros clientes y capital natural, disminuyendo nuestra huella ecológica, y la de nuestros clientes, mediante el incremento futuro de nuestra cartera de productos ambientales y climáticos.

A través de PCS promovemos los más altos estándares de sostenibilidad en América Latina

El Dow Jones Sustainability Index (DJSI) es el índice de sostenibilidad con mayor prestigio a nivel global. Cuenta con criterios de gobierno corporativo, ambientales y sociales específicos para cada uno de los sectores e industrias que conforman el índice. Ello legitima el proceso y lo hace aplicable al contexto y particularidades de cada industria. Con respecto al ámbito geográfico, dada la relevancia que han adquirido las empresas latinoamericanas, se creó el DJSI MILA Pacific Alliance, integrado por países de la Alianza del Pacífico, incluyendo a Chile, Colombia, México y Perú, el cual busca proporcionar un benchmarking para la gestión de una cartera de inversión sostenible en la región.

PCS desarrolló una metodología para brindar asistencia técnica a la postulación de empresas invitadas al DJSI 2019, a través de la cual brindó un acompañamiento a empresas líderes de la región. Como resultado de este proceso, la empresa peruana RIMAC SEGUROS Y REASEGUROS ingresó por primera vez al índice, posicionándose como la única empresa aseguradora en el DJSI MILA a la vanguardia de los más altos estándares de sostenibilidad global.



Desempeño Financiero

Reporte Integrado 2019

7.1 Resultados financieros

Análisis de los Resultados

Ventas Netas

Las ventas de nuestro grupo fueron de US\$6.4 millones durante el año 2019, mostrando un crecimiento de 18.3% en relación con el año anterior.

Costo de Servicios y Gastos de Operación

Los costos de servicios y gastos operativos en el año 2019 tuvieron un crecimiento interanual de 14.8% en promedio.

Utilidad de Operación

Como resultado del crecimiento de ventas y un menor aumento de los costos y gastos en el año 2019, la Utilidad Operativa fue de US\$1.6 millones, que equivale a un aumento interanual de 29.9% y representando un margen operativo de 25.7%.

Utilidad Neta

Se concluye como resultado de los factores antes mencionados, que la Utilidad Neta en el año 2019 tuvo un margen significativo de 19.5% frente a 18.6% obtenidos en el año 2018, lo cual ocasiona mejoras en el patrimonio e indica que estamos generando beneficios importantes para nuestro grupo.

La siguiente tabla muestra los principales resultados del Grupo PCR en los dos últimos años 2019 y 2018 del Valor Económico Generado (VEG).

Resultados Consolidados

Periodos comprendidos 2019 y 2018
(Expresado en dólares estadounidenses US\$)

	2019	2018
Ventas Netas	6,381,086	5,392,652
Costo de Servicios	-2,371,815	-2,066,954
Utilidad Bruta	4,009,272	3,325,698
Gastos de Operación	-2,371,638	-2,065,427
Utilidad de Operación	1,637,634	1,260,270
Ganancias de asociadas, neto	-902	-1,162
Utilidad Antes de Impuestos	1,636,732	1,259,108
Impuesto sobre la Renta	-395,372	-258,873
Utilidad Neta	1,241,360	1,000,236

7.2 Balance Neto

Activo	2019	2018	Pasivo y Patrimonio Neto	2019	2018
Activo Corriente			Pasivo Corriente		
Efectivo y equivalente de efectivo	5,000,775	3,460,688	Cuentas por pagar comerciales	292,998	241,497
Cuentas por cobrar			Tributos, remuneraciones y otras cuentas por pagar	1,346,931	850,884
Comerciales, neto	566,844	552,365	Total pasivo corriente	1,639,928	1,091,981
A relacionadas					
Diversas	310,176	446,750	Pasivo No Corriente		
			Ingreso diferido	25,571	20,469
Gastos pagados por anticipado	38,739	22,664	Total pasivo corriente	1,665,499	1,112,450
Total activo corriente	5,916,534	4,482,467			
			Patrimonio Neto		
Activo No Corriente			Capital	1,831,292	1,788,598
Inversiones en asociadas	468,236	424,657	Reserva Legal	189,666	171,693
Activo por impuesto a la renta diferido	37,155	51,822	Resultados acumulados	4,355,037	3,568,656
Instalaciones, mobiliario y equipo, neto	1,622,141	1,683,079	Patrimonio atribuido a los propietarios de la controladora	6,375,995	5,528,947
Intangibles, neto	2,808	4,932	Participación no controlada	5,379	5,560
Total activo no corriente	2,130,340	2,164,490	Total patrimonio neto	6,381,374	5,534,507
Total activo	8,046,874	6,646,957	Total pasivo y patrimonio neto	8,046,874	6,646,957

PCR | PACIFIC CREDIT RATING

PRESTIGIO, CALIDAD Y RESPUESTA ÁGIL



info@ratingspcr.com



www.ratingspcr.com



Pacific Credit Rating